

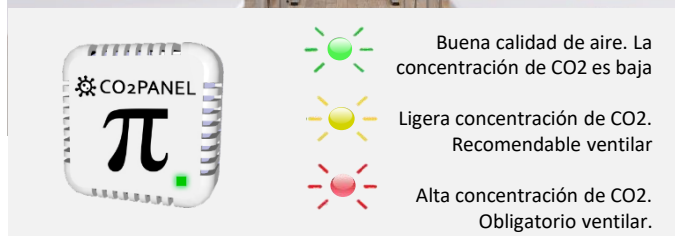
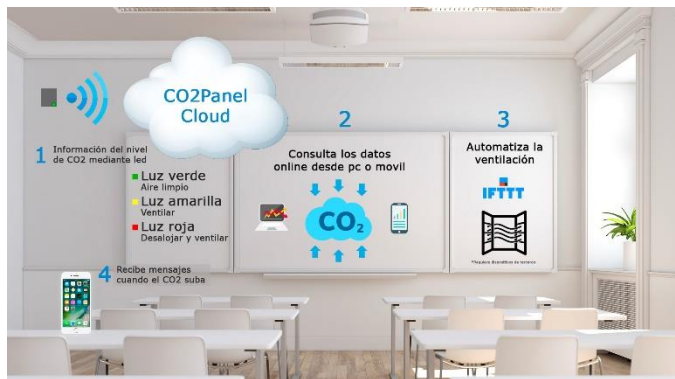
## Calidad de aire de tu entorno

CO<sub>2</sub>Panel PI es un medidor sencillo robusto y de bajo coste. Está diseñado para ser empleado en aulas, gimnasios, salas de reuniones o estancias, donde debe existir un control continuo de la calidad del aire.

El **indicador LED** permite conocer en qué estado está la concentración de CO<sub>2</sub> simplemente observando su color.

Utiliza un sensor **NDIR 0 – 5000 ppm** para la medición del CO<sub>2</sub>, con una precisión de +/- 5%. Además incorpora sensor de temperatura y el equipo se entrega calibrado y listo para su puesta en marcha.

Posee **conexión a internet** por WIFI, lo que le permite enviar los datos a la nube para poder consultarlos a través del CO<sub>2</sub>Panel Cloud en tiempo real o con posterioridad.



## Telemetría online de CO<sub>2</sub>



CO<sub>2</sub>Panel Cloud es una plataforma de gestión de los dispositivos y la telemetría. A él se accede de manera sencilla con un usuario y una contraseña. Siempre estará disponible dado que es una aplicación web.

CO<sub>2</sub>Panel Cloud permite acceder al **histórico** de mediciones de cada equipo instalado, ofreciendo la posibilidad de seleccionar la fecha que se desea consultar y ofreciendo los registros de CO<sub>2</sub> a lo largo de 24h

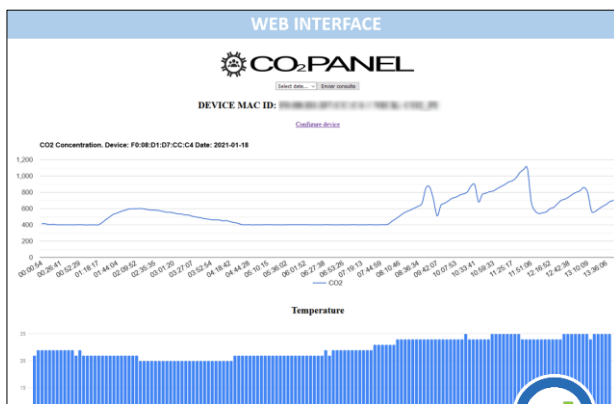
### Sistema de calibración



CO<sub>2</sub>Panel PI posee tres posibilidades de calibración.

- Calibración manual.
- Calibrado desde el Panel de Control Web
- Control de la autocalibración por CO<sub>2</sub>Panel Cloud

El sistema registra y actualiza la fecha de la última calibración.



- Visualización de información de un modo gráfico
- Descarga en EXCEL o JSON
- Configuración básica como nombre, email y contraseña
- Configuración de alertas por SMS o e-mail un umbral de CO<sub>2</sub> configurable.
- Configuración de calibración en remoto.
- Control de automatismos o de terceros ante un umbral de CO<sub>2</sub> configurable.



CO2Panel PI se conecta cada minuto a CO2Panel Cloud para enviar el nivel de CO2 detectado. Es posible visualizar y configurar la información de todos los dispositivos desde un único panel de control, de una manera rápida y sencilla. Con sencillos indicadores (colores) podrá ver rápidamente en que aulas/despachos hay problemas de concentración de CO2.

CO2PANEL PI es un dispositivo IOT, preparado para integrarse a otros accionamientos o servicios, como sistemas domóticos o sistemas que controlen apertura y cierre de ventanas, ventilación... etc. cuando los niveles de CO2 aumentan. Todo ello gracias a la integración con otras plataformas como IFTTT o ThingSpeak.

CO2PANEL.com



Colegio Internacional  
Nuestra Señora Justicia

## CUADRO DE MANDO CALIDAD DEL AIRE NIVELES DE CO2 POR AULA



Obtener Excel de telemetrías integrado



Calibrar ahora todos los equipos

CO2Panel Cloud es fácilmente integrable. Soporta descarga de datos vía JSON (HTTP REQUEST).

## Especificaciones técnicas



CO2Panel PI se instala sencillamente sobre cualquier pared. La conexión con la red de 220 V es mediante transformador con Jack DC de 5,5mm x 2,5mm con salida de 5 V, incluido en el producto.

<b>Sensores:</b>	CO2
<b>Precisión:</b>	Sensor CO2 0-5000ppm (+(-50+5%)). Posibilidad de calibrar automático y manual. Soporta autocalibración.
<b>Tipo de sensor:</b>	NDIR para medición de CO2
<b>Tiempo de medición [s]:</b>	Cada 5 segundos // cada 1 minuto envío al servidor.
<b>Alimentación:</b>	5V - 2A (adaptador de corriente incluido)
<b>Interfaz Gráfica:</b>	Led RGB con 7 niveles de intensidad (verde, amarillo, rojo)
<b>Información en pantalla:</b>	Nivel actual, media últimas 100 medidas y gráfica últimos 500 valores
<b>Conexión a internet:</b>	Por WIFI
<b>Conexión a domóticos:</b>	Integración IoT configurable desde panel de control web. Compatible IFTTT
<b>Alertas:</b>	Envío de e-mails o mensajes Telegram por umbral definido por usuario.
<b>Integración:</b>	Soporta descarga de datos vía JSON (HTTP REQUEST)
<b>T. de operación [C°]:</b>	0°C - 50°C
<b>Humedad de operación:</b>	Humedad de operación: 0% - 85%
<b>Marcado:</b>	CE
<b>Dimensiones</b>	80x80x20mm (sin soporte) - 100g

